

BRILIA
PR6



ZÊNITY LED

LUMINÁRIA LINEAR DE ALTA EFICIÊNCIA

b

PRODUZIDO
NO BRASIL



DESIGNED BY
BRILIA

brilia

ZÊNITY LED

LUMINÁRIA LINEAR DE ALTA EFICIÊNCIA

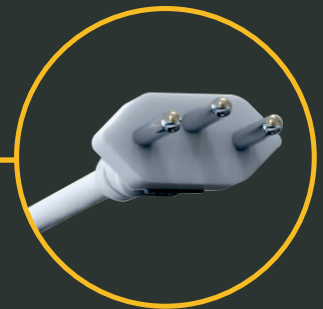
BRILIA
PRO



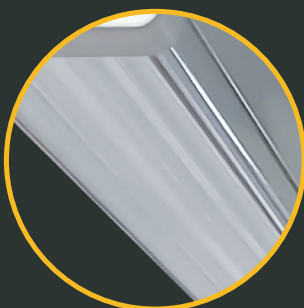
Designed by **BRILIA**
Produzido no **BRASIL**



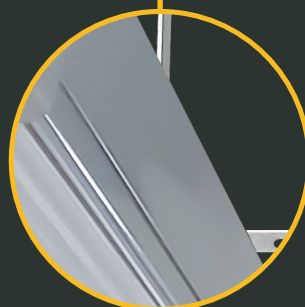
DRIVER IMPREGNADO COM RESINA À BASE DE SILICONE, garantindo melhor dissipação térmica e isolamento elétrico. Expectativa de vida superior a 50.000h



PLUG&PLAY: Com plug 2P+T



SISTEMA ÓPTICO MODULAR PMMA:
30° X 90° / 60° X 90° /
60° / 90° / 120°



Corpo em **ALUMÍNIO:**
elevada dissipação térmica e
resistência mecânica



Suporte para
PERFILADO 38X38mm
INCLUSO

brilia

ZÊNITY LED

LUMINÁRIA LINEAR DE ALTA EFICIÊNCIA

BRILIA
PRO6



ARQUIVOS
TÉCNICOS



Com 150 lm/W e 5 anos de garantia a **Luminária Linear Zênity LED Brilia** alia alta eficiência e expectativa de vida superior a 50.000 horas (L70).

Através de lentes modulares fabricadas em PMMA com 5 ópticas disponíveis é possível selecionar a distribuição fotométrica ideal para cada tipo de ambiente, permitindo uma vasta faixa de alturas de montagens (3 a 15 metros).

A **Luminária Linear Zênity** proporciona distribuição de luz uniforme e eficiente, valorizando o espaço iluminado.

As curvas fotométricas e os arquivos IES são gerados através de medições realizadas em laboratórios próprios garantindo precisão e confiabilidade nas informações geradas.



PRINCIPAIS CARACTERÍSTICAS

- Disponível nas versões de 10.000 e 20.000 lumens;
- Eficiência superior a 150 lm/W;
- Fluxo luminoso constante e uniforme
- LEDs com certificação LM80;
- Lentes em PMMA com eficiência superior a 90%;
- Permite uso de sensor de presença sem redução de vida útil;
- Disponível nas temperaturas de cor 4.000K (Branco Neutro) e 5.000K (Branco Frio);
- Outras temperaturas de cor sob consulta;
- Versões dimerizáveis sob consulta.
- Designed by Brilia. Fabricado no Brasil

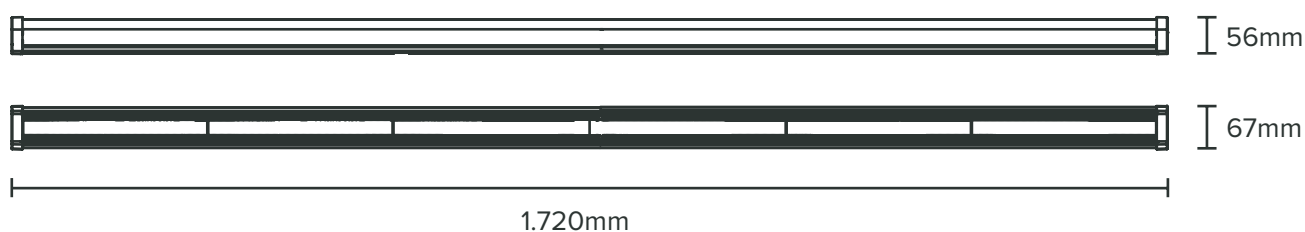
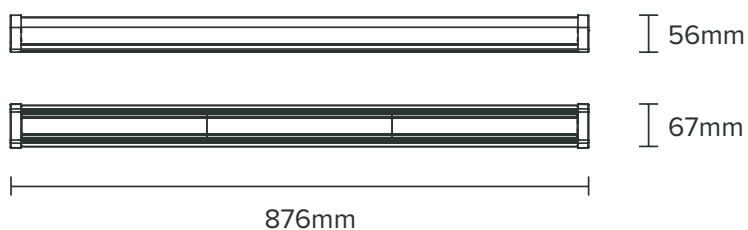
brilia

ZÊNITY LED

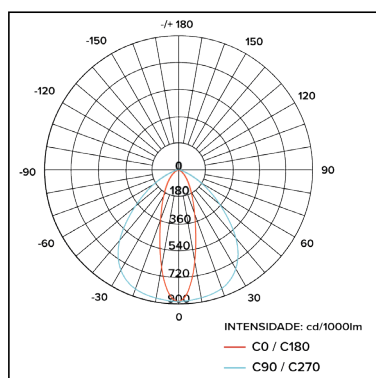
LUMINÁRIA LINEAR DE ALTA EFICIÊNCIA

BRILIA
PRO 6

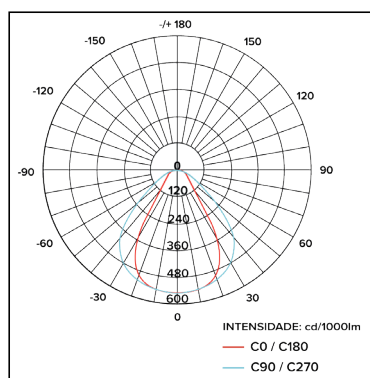
DIMENSÕES



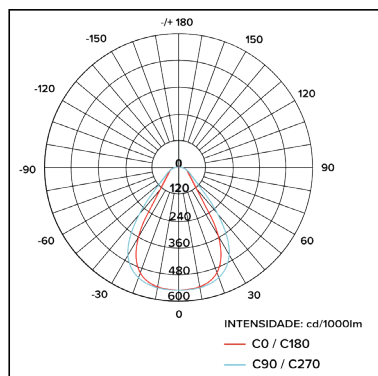
30° X 90°



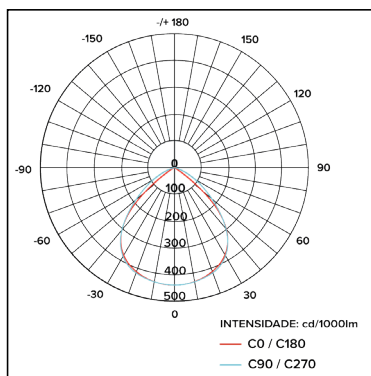
60° X 90°



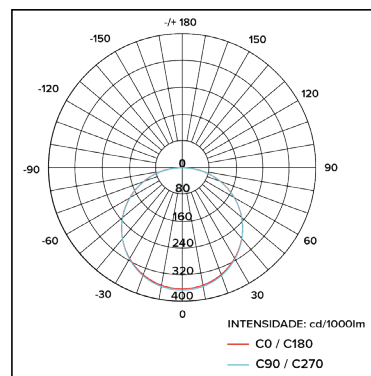
60°

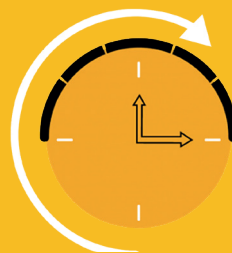


90°



120°





**50 MIL
HORAS
DE VIDA ÚTIL**

CÓDIGOS

POTÊNCIA / COMPRIMENTO	LUMENS	REFERÊNCIA / ÂNGULO DE ABERTURA					TEMP. DE COR*	ACABAMENTO	EFICIÊNCIA	CORRENTE DE ALIMENTAÇÃO	FATOR DE POTÊNCIA	THD (%)
		30° X 90°	60° X 90°	60°	90°	120°						
65W 876 mm	10.000 lm	312470	312517	312531	312494	312791	● 4.000K	○ Branco	153,8 lm/W	0,31 A	0,98	<10
		312197	312234	312715	312210	312753	● 5.000K	○ Branco	153,8 lm/W	0,31 A	0,98	<10
		312463	312500	312524	312487	312784	● 4.000K	● Preto	153,8 lm/W	0,31 A	0,98	<10
		312180	312227	312708	312203	312746	● 5.000K	● Preto	153,8 lm/W	0,31 A	0,98	<10
130W 1720 mm	20.000 lm	312630	312678	312692	312654	312777	● 4.000K	○ Branco	153,8 lm/W	0,62 A	0,98	<10
		312555	312593	312616	312579	312739	● 5.000K	○ Branco	153,8 lm/W	0,62 A	0,98	<10
		312623	312661	312685	312647	312760	● 4.000K	● Preto	153,8 lm/W	0,62 A	0,98	<10
		312548	312586	312609	312562	312722	● 5.000K	● Preto	153,8 lm/W	0,62 A	0,98	<10

* Outras temperaturas de cor sob consulta.

ESPECIFICAÇÕES

- Temperatura do ambiente: -5°C a 35°C;
- Tensão de alimentação: 198 a 242 Vac
- Frequência: 50/60 Hz;
- Índice de proteção: IP20;
- THD: <10% (em conformidade com IEC 61000-3-2);
- IRC: >80
- R9: > 0 (melhor reprodução de cores);
- Vida útil (L70): superior a 50.000 horas;
- Fornecida com cabo PP e plug 2P+T em conformidade com NBR 14136;
- Disponível com gancho para fixação em perfilado 38x38mm;
- Consultar outras opções de instalação.

APLICAÇÕES



* Outros tipos de aplicações sob consulta.

BRILIA

Rua Eduardo José Leal, 717 - São Domingos, Navegantes - SC, CEP 88370-662

SAC SAC@BRILIA.COM

V-03C-23-ZEN

As informações poderão ser alteradas sem aviso prévio. Consulte sempre a última versão.

PESSOAS USANDO
NEGÓCIOS
COMO UMA FORÇA PARA
O BEM

